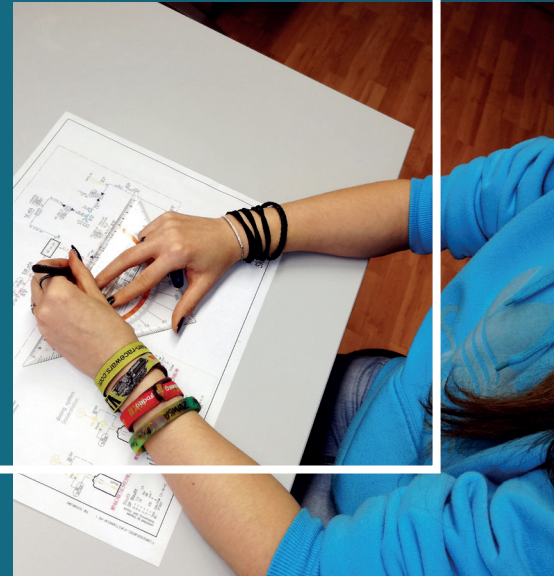




AUSBILDUNG ZUM TECHNISCHEN SYSTEMPLANER (m/w/d)

für Versorgungs- und Ausrüstungstechnik

W.E.T. – wir sind der Profi in der Wasseraufbereitung. Mittels hochmodernster Ultrafiltrationstechnik produzieren unsere Anlagen beste Wasserqualitäten für Schwimmbäder, Wasserwerke und Industrie. Mehr als 20 Jahre Erfahrung machen uns dabei zu einem gefragten Partner bei namhaften Projekten weltweit. Deshalb sind wir immer auch auf der Suche, nach neuen motivierten Kollegen (m/w/d), die unser Team sowohl fachlich als auch menschlich bereichern.



Das lernst Du bei uns:

- Wir bringen dir alles bei, was du wissen musst – von „A“ wie „Anlagenkonstruktion“ bis „Z“ wie „Zeichnen mit CAD-Programmen“
- Spezifische Lerninhalte bei der W.E.T. sind z.B.:
 - ⇒ *Anfertigen verfahrenstechnischer Fließschemen*
 - ⇒ *3D-Rohrleitungsplanung wassertechnischer Anlagen*
 - ⇒ *Aufnahmen baulicher Maße in Bestandsgebäuden*
 - ⇒ *Praktisches Erlernen von Fertigungs- und Montagetechniken*
 - ⇒ *Qualitätssicherung, Arbeitssicherheit und Umweltschutz*
- Am Ende deiner Ausbildung bist du fit in der Entwicklung, Konstruktion und Dokumentation technischer Anlagen mit 2D/3D-CAD Software

Das bieten wir Dir:

- Ein familiäres Betriebsklima mit netten, motivierten Kollegen
- Sehr gute Übernahmechancen nach der Ausbildung
- Hoher Praxisbezug dank abteilungsübergreifender Zusammenarbeit
- 30 Tage Urlaub
- „Kurzer Freitag“ – Arbeiten nur bis 12 Uhr
- Weihnachts- und Büchergeld
- Externe und interne Schulungen

Deine Ausbildung im Überblick:

- Ausbildungsbeginn: 01. September 2024/2025
- Ausbildungsdauer: 3,5 Jahre
- Berufsschule:
 - ⇒ 1 Jahr in Lichtenfels
 - ⇒ 2,5 Jahre in Kulmbach

Das solltest Du mitbringen:

- Mittlere Reife
- Gute schulische Leistungen in technischen Fächern sowie Mathematik
- Räumliches Vorstellungsvermögen und logische Denkweise
- Eigeninitiative und Zuverlässigkeit
- Lernbereitschaft
- Teamfähigkeit

